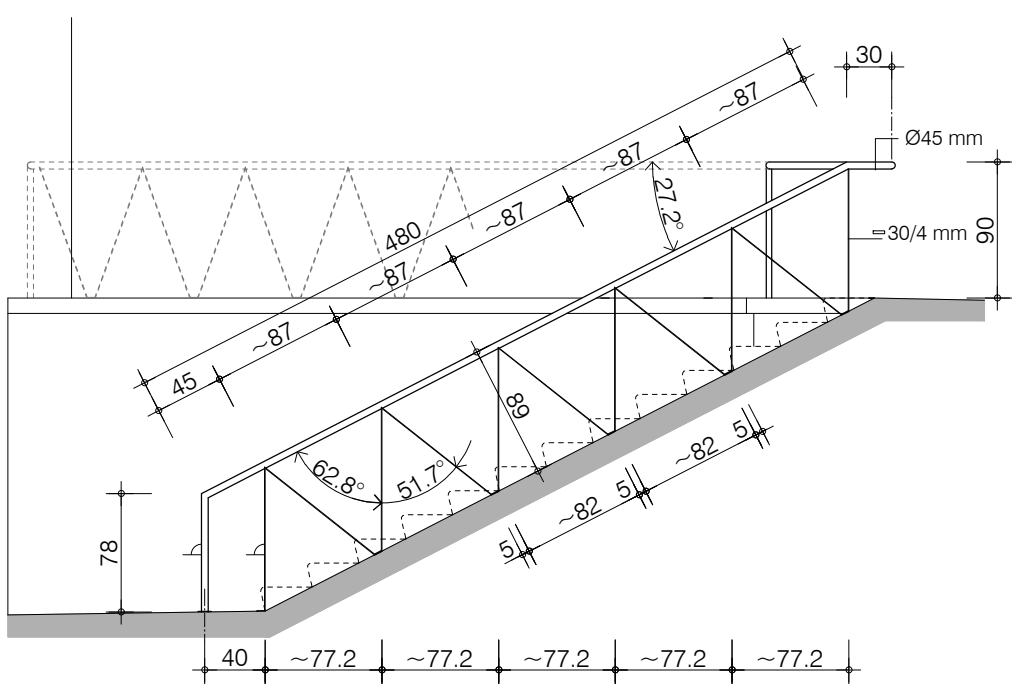
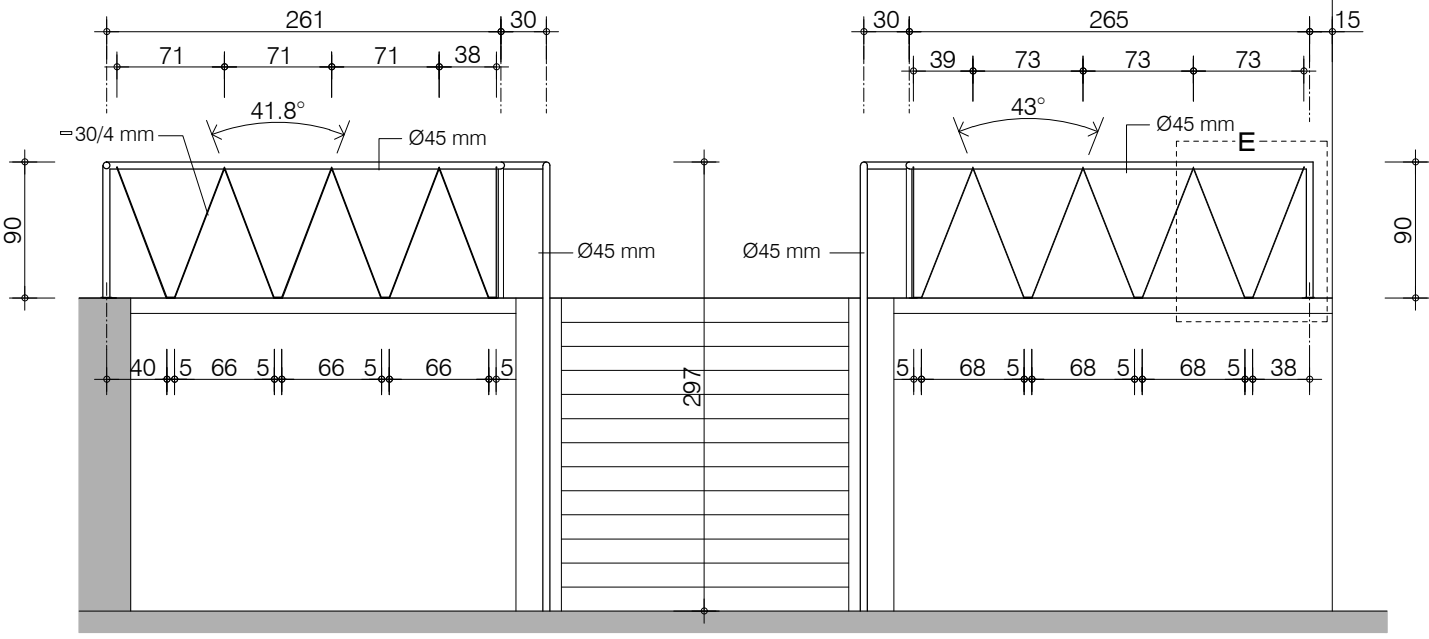


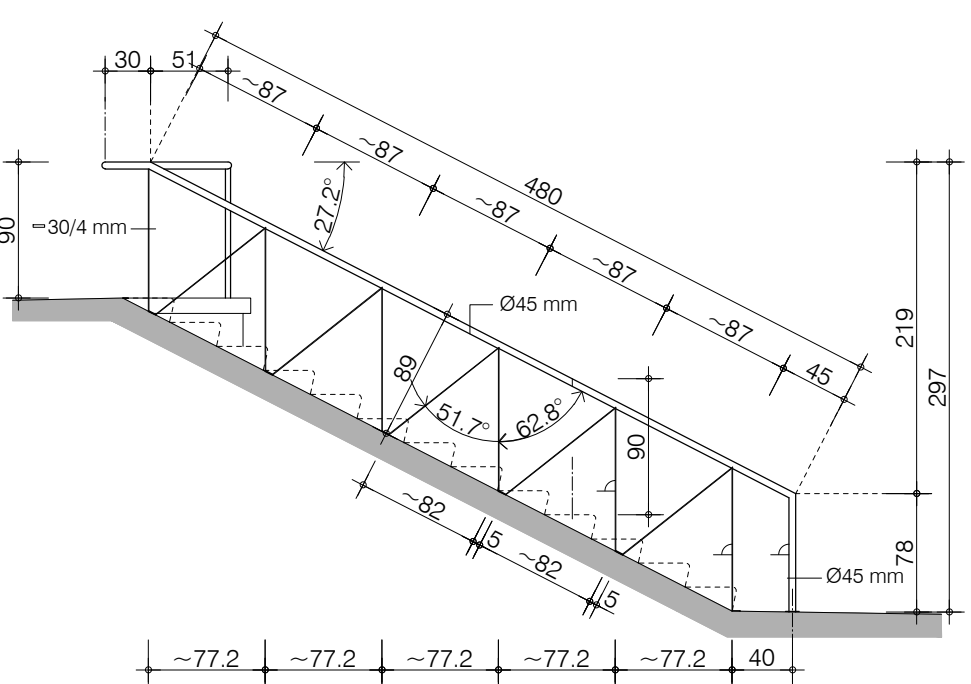
ST. 3  
POGLED B-B MJ. 1:50



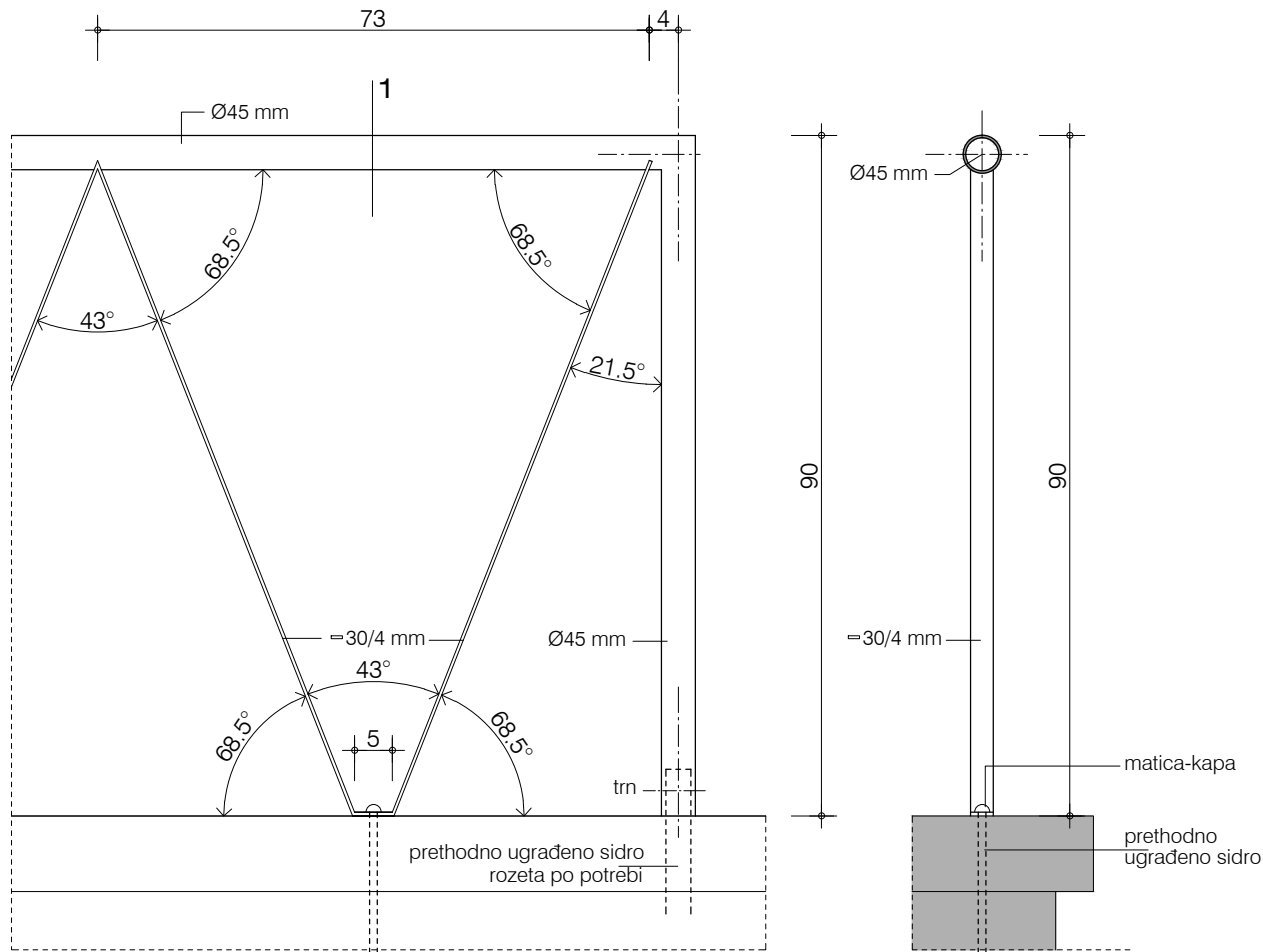
ST. 3  
POGLED C-C MJ. 1:50



ST. 3 i 4  
POGLED A-A MJ. 1:50



ST. 4  
POGLED D-D MJ. 1:50



POGLED  
DETALJ "E" MJ. 1:10

PRESJEK 1

### ST. ③ METALNA OGRADA

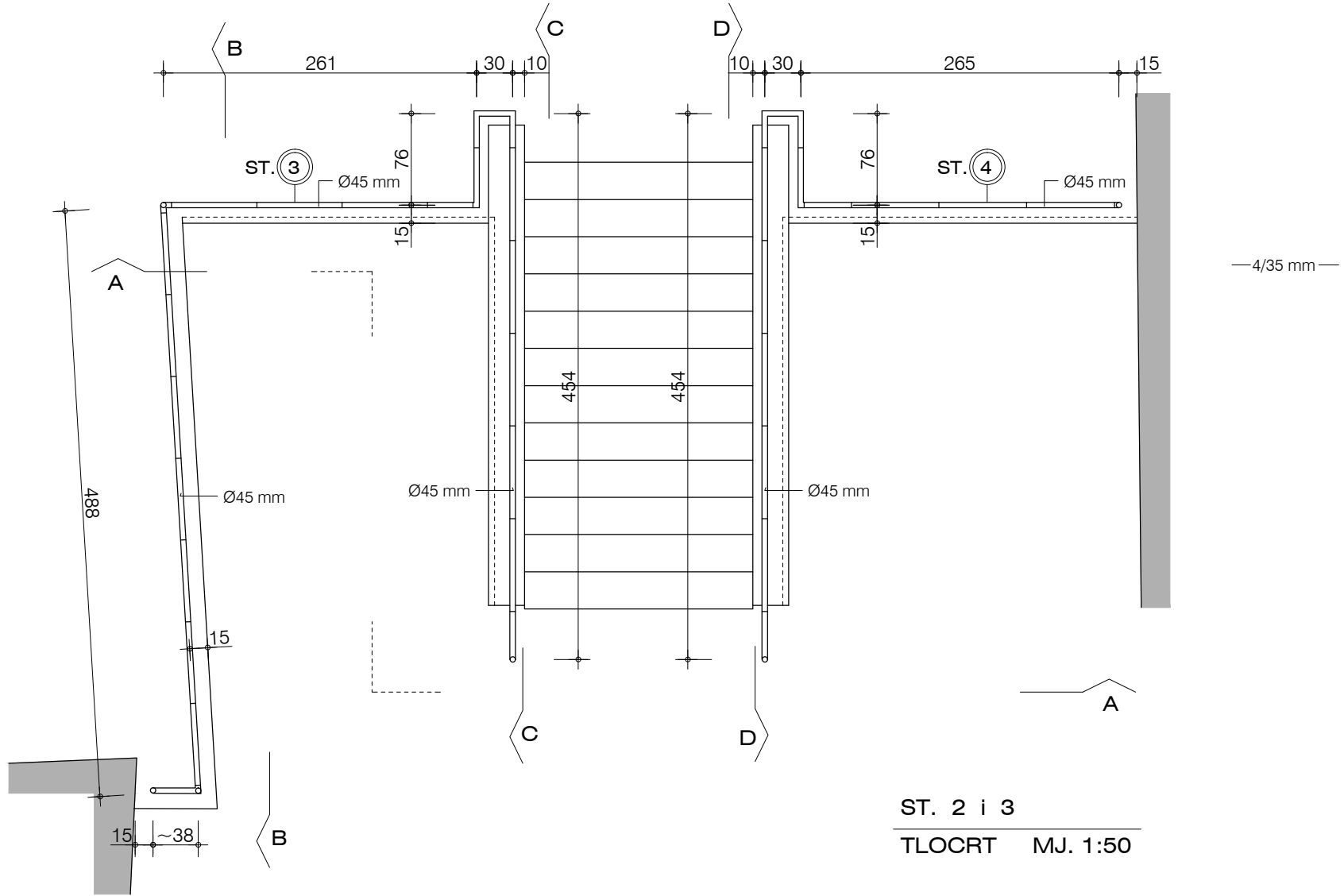
Izrada i ugradba metalne ograde od kortena ukupne razvijene dužine ~0,38+4,88+2,61+0,76+0,3+0,3+4,8=14,03 m. Visina 90 cm od gotovog poda. Jedan dio ograde dužine 4,8 m odnosi se na ogradu stubišta (kosi dio), a ostalo na ogradu između gornjeg i donjeg dvorišta (ravni dio). Izvodi se u kontinuitetu, a spojevi pojedinih segmenata izvode se umetanjem unutrašnjeg cilindra na spoju rukohvata sa umetanjem trna - segmenti po dogovoru s projektantom. Sidrenje u kamenu podlogu - isključena je mogućnost sidrenja pomoću tipli. Sidreni elementi od prokroma. Ograda se izvodi od slijedećih profila (korten):  
- rukohvat i vertikale na završecima Ø 45 mm,  
- dijagonalne ispune od trakastog željeza 4/35 mm.  
Sve varove potrebno je uredno izvesti i fino obraditi, bez velikog zaobljenja. Izvođač je obavezan sve mjere, dužine, nagibe i sl. provjeriti na licu mjesta prije izrade ograde. Obavezna je izrada radioničkih nacrti i dostava istih na ovjeru projektantu. Obračun po komadu.

kom. 1 ×

### ST. ④ METALNA OGRADA

Izrada i ugradba metalne ograde od kortena ukupne razvijene dužine ~2,65+0,76+0,3+0,3+4,8=8,8 m. Visina 90 cm od gotovog poda. Jedan dio ograde dužine 4,8 m odnosi se na ogradu stubišta (kosi dio), a ostalo na ogradu između gornjeg i donjeg dvorišta (ravni dio). Ostalo sve kao prethodna stavka 3.

kom. 1 ×



ST. 2 i 3  
TLOCRT MJ. 1:50